



Green House Gas Emissions

Report Scope 1 - 3



Inhoud

1

CO₂-uitstoot scope 1 en 2

Definitie en toepassing

2

CO₂-uitstoot scope 1-3

Details over de uitstoot van Meis

3

Maatregelen genomen en te nemen

Mogelijkheden om de emissie te reduceren

4

Datakwaliteit

Observaties over de datakwaliteit



Definities

Scope 1: directe CO₂-emissies, veroorzaakt door eigen emissiebronnen van de organisatie. Het betreft de CO₂-uitstoot door eigen gebouwen-, vervoer- en productie-gerelateerde activiteiten.

Scope 2: indirecte CO₂-emissies, veroorzaakt door opwekking van ingekochte en verbruikte elektriciteit, stoom, warmte of koeling.



Toepassing

Scope 1

Binnen scope 1 worden voor auto's de volgende emissies meegenomen: directe emissies als gevolg van brandstofverbranding in (lease)auto's. Voor auto's in eigendom wordt het brandstofverbruik in kilometers gebruikt als activiteitendata.

Voor de footprint van 2025 is 1 faciliteit opgenomen. Dit betreft de kantoorlocatie. Voor deze faciliteit zijn de directe emissies van de verbranding van aardgas opgenomen in scope 1. De gebruikte emissiefactoren zijn afkomstig van CO2-emissiefactoren.nl.

Scope 2

Emissies in scope 2 zijn afkomstig van elektriciteitsverbruik. Zowel voor auto's als binnen de Meis faciliteiten. Activiteitgegevens van de auto's worden opgenomen op basis van verbruikte kWh en het aantal verbruikte liters. Gegevens over het elektriciteitsverbruik van vestiging is beschikbaar voor Meis.

Meterstanden en facturen zijn gebruikt om het elektriciteitsverbruik af te leiden. Voor alle locaties is 100% duurzame stroom ingekocht. Emissies door elektriciteitsverbruik worden berekend op basis van land specifieke emissiewaarden, zowel locatie- als markt gebaseerd. De gebruikte emissiewaarden zijn afkomstig van CO2-emissiefactoren.nl.

GHG Protocol Scope	Sub	Category	CO2e [ton]
1		Gas	0,5
		Fuel	83,0
	1	Refrigerants	0
2		Electricity – market based	2,8
		Electricity – location based	7,1
3	3	Fuels	26,3
Grand Total – Scope 1-2 (MB)			86,3
Grand Total – Scope 1-3 (MB)			112,6



CO₂e uitstoot 2023
Scope 1 en 2

GHG Protocol Scope	Sub	Category	CO2e [ton]
1		Gas	1,4
		Fuel	84,0
	1	Refrigerants	0
2		Electricity – market based	12,7
		Electricity – location based	28,1
3	3	Fuels	26,8
Grand Total – Scope 1-2 (MB)			98,1
Grand Total – Scope 1-3 (MB)			124,9



CO₂e uitstoot 2024
Scope 1 en 2

GHG Protocol Scope	Sub	Category	CO2e [ton]
1		Gas	1,9
		Fuel	64,1
	1	Refrigerants	0
2		Electricity – market based	7,5
		Electricity – location based	17,6
3	3	Fuels	20,9
Grand Total – Scope 1-2 (MB)			73,5
Grand Total – Scope 1-3 (MB)			94,4

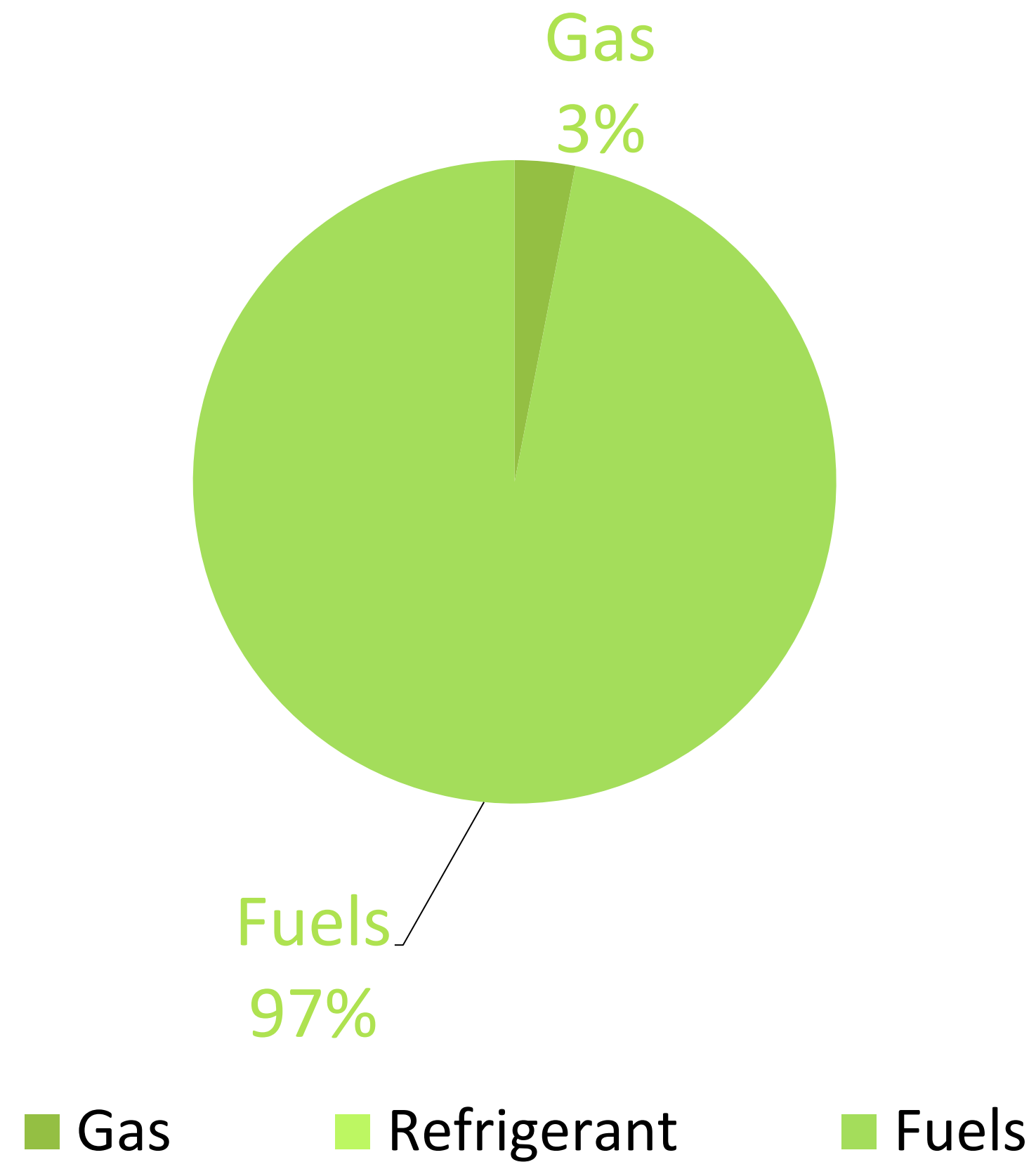


CO₂e uitstoot 2025

Scope 1 en 2

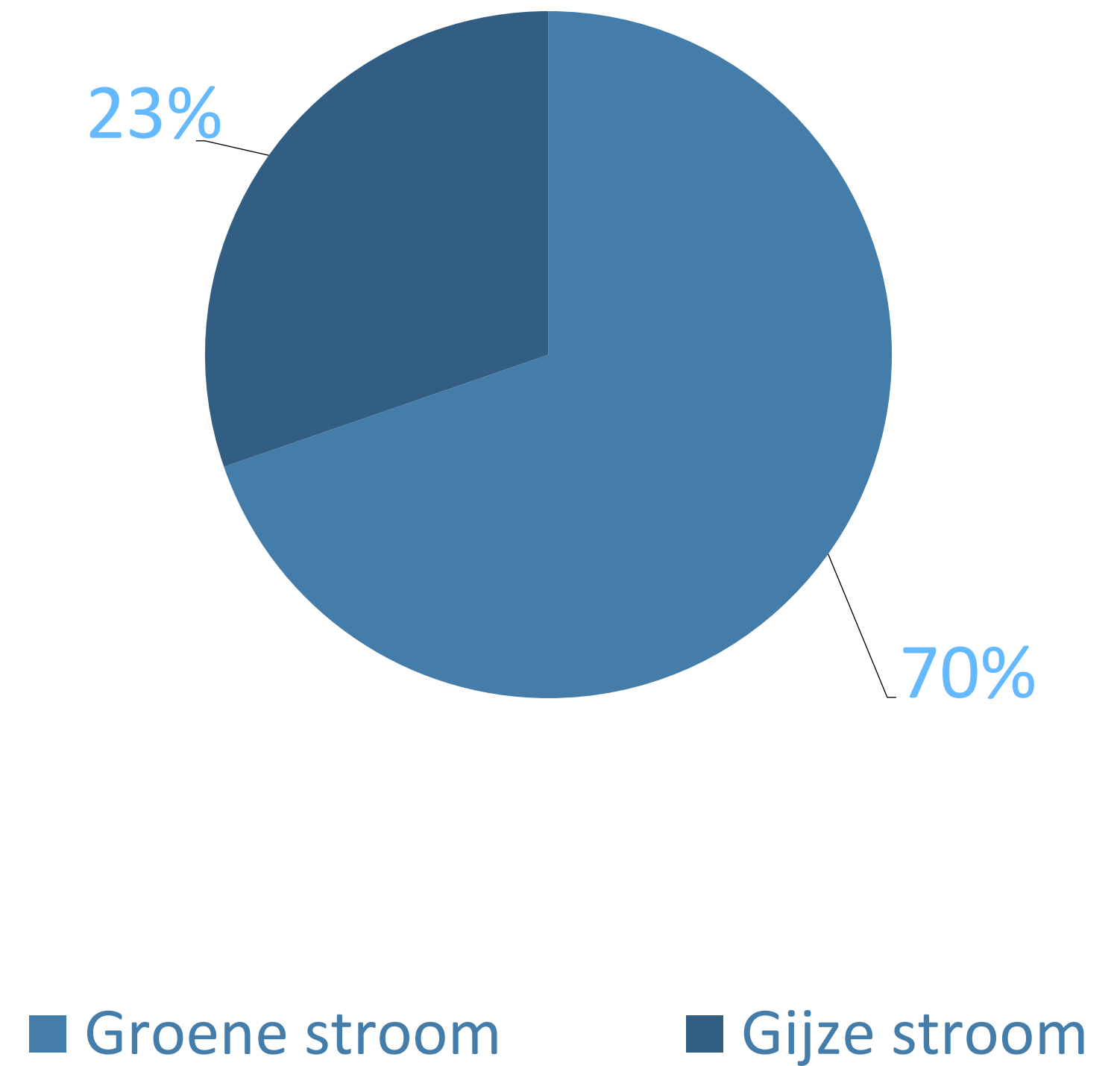
Scope 1

Totale uitstoot: 66 ton CO₂



Scope 2

Totale uitstoot: 7,5 ton CO₂



Door de transitie naar elektrisch wagenpark wordt elektriciteit grijs ingekocht indien niet bij het kantoor wordt geladen.

2024 vs. 2025 Meis

			2024	2025	%
GHG Protocol Scope	Sub	Category	CO2e [ton]	CO2e [ton]	
1		Gas	1,4	1,9	+ 36%
		Fuel	84,0	64,1	- 24%
	1	Refrigerants	0	0	-
2		Electricity – market based	12,7	7,5	- 41%
		Electricity – location based	28,1	17,6	- 37%
3	3	Fuels	26,8	20,9	- 22%
Grand Total – Scope 1-2			98,1	73,5	- 25%
Grand Total – Scope 1-3			124,9	94,4	- 24%



Comparison
CO₂e uitstoot 2025
 Scope 1 en 2

GHG Protocol Scope	Sub	Category	CO2e [ton]	
1		Fuels	66	
2		Energy Consumption	7,5	
3	1	Purchased Goods & services	-	
	2	Capital Goods	-	
	3	Fuels	20,9	
	4	Logistics	-	
	5	Waste	3,6	
	6	Business travel	-	
	7	Commuting	2,5	
	11	Use-phase	-	
	12	End-of-Life	-	
	13	Lease	-	
	Grand Total (market based)			100,5

CO₂e uitstoot Fuels Meis

2025 | Scope 1 - 3

- CO2 per FTE scope 1+2 (market-based):
2.626 kg per FTE
- CO2 per FTE scope 1+2+3 (market-based):
3.589 kg per FTE
- CO2 per m2 scope 1+2 excl. voertuigen (market-based):
14,55 kg per m2



**Data presentatie
Meis**

- Maatregelen genomen:
 - Transitie naar elektrisch wagenpark.
 - Optimaliseren van routebeheer, waardoor er minder kilometers gereden wordt.
 - Externe laadsessies middels duurzame partnerships, bijvoorbeeld Multitankcard.
- *Maatregelen te nemen:*
 - Transitie naar elektrisch wagenpark doorzetten.
 - Optimaliseren van routebeheer middels slimme software. Besparen onnodige of inefficiënte ritten.



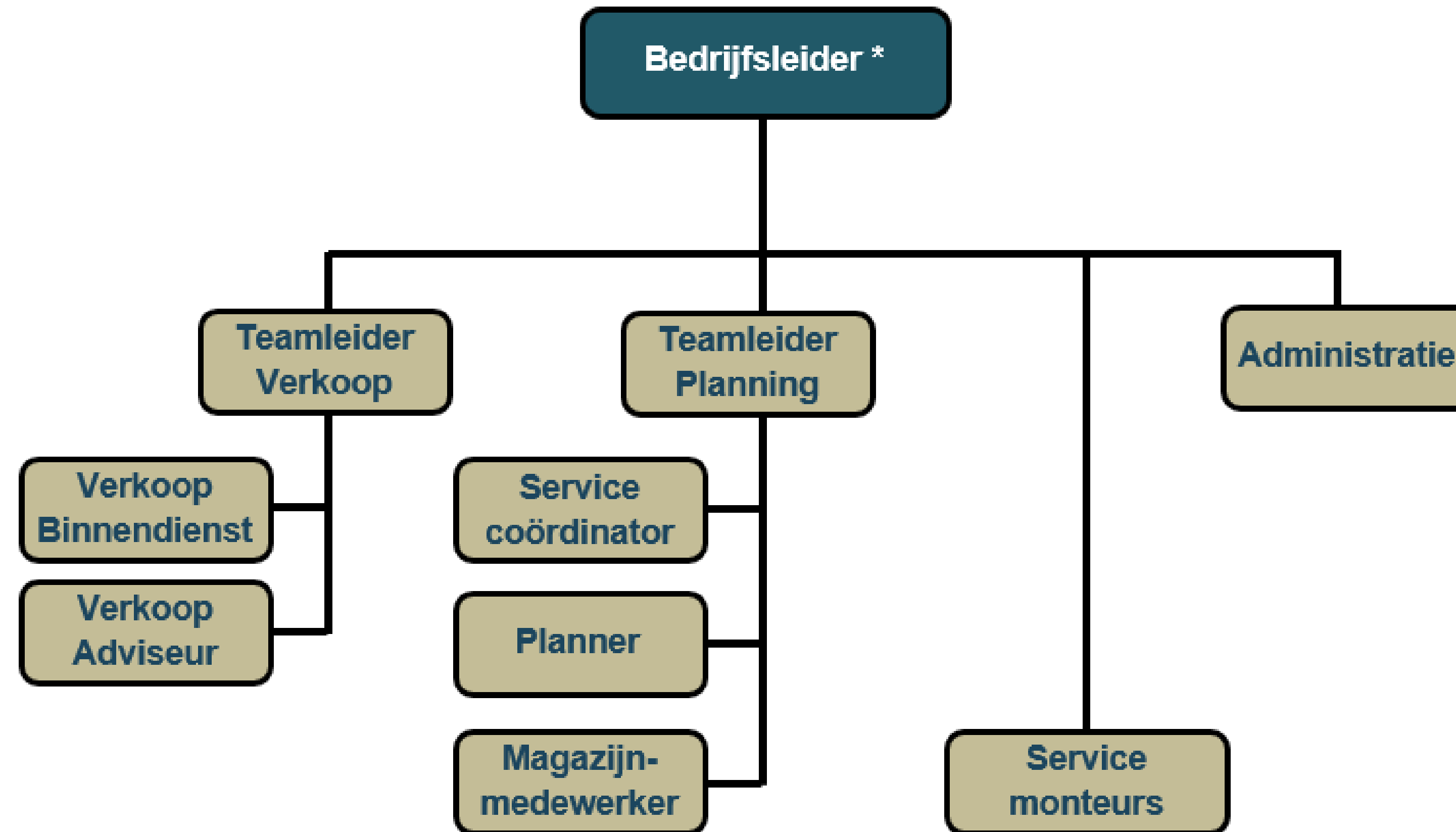
**Data presentatie
Meis**

- Doelstellingen korte termijn:
 - Korte termijn doelstelling om scope 2 met 50% te verminderen ten opzichte van 2024 zal naar verwachting in 2026 worden behaald. De huidige vermindering bedraagt 41%.
- *Doelstellingen lange termijn:*
 - Scope 1 uitstoot brandstoffen met 20% verminderd hebben in 2030.
 - Scope 2 in 2026 naar 0 uitstoot (100%).
- *Realisatie eerder gestelde doelen:*
 - 100% duurzame stroom inkoop bij kantoorlocaties Meis.



Doelstellingen

Meis



* is tevens de KVGM-coördinator (VGM-functionaris), Adri van Houwelingen

De kwaliteit van de gebruikte data voor de emissieberekening is goed. Er is gebruik gemaakt van primaire activiteitendata, i.e. data is beschikbaar in daadwerkelijke gebruikte volumes van brandstoffen/energiedragers.



Verbeterpunten

Voor datakwaliteit

Disclaimer

This presentation is confidential and intended for the sole use of the client to whom it is addressed. The information, results, and methodologies outlined herein are proprietary and their expression in this document is copyrighted, with all rights reserved to Helder Groen Consultancy B.V. Copying or distributing this material without permission is strictly prohibited.



HELDER GROEN
Consultancy B.V.

Leonard van Brunschot
+31 6 52 17 19 96